

TUTORIAL DE HOSPEDAGEM DO HOTSITE PRA QUEM TEM A PORTA 80 BLOQUEADA



E ai pessoal, blz? Batendo cabeça por ai, com a ajuda de alguns amigos, em especial do *Eliabys Ribeiro*, consegui finalmente fazer com que de fora da rede se tenha acesso ao hot site do MK-AUTH, muito útil se você não esta no local e precisa verificar a quantas anda o sistema, validar a inclusão de um cliente, bloquear algum inadimplente as pressas (kkk), seus clientes acessarem de fora para saber se tem algum espertinho usando sua internet enquanto estão no serviço, etc. Muitas são as vantagens de se ter este acesso remoto. Vale lembrar que este tutorial é dedicado aos que utilizam modem onde as operadoras bloqueiam a porta 80 para evitar que o cidadão comum venha a ter um servidor web em casa. Vou partir do pressuposto que você já tenha os seguintes requisitos:

1º - Um domínio válido, tanto faz se é **.com.br**, **.com** ou ainda **.net** (Ex.: **abgsnetwork.com.br** – este é meu domínio registrado no <http://registro.br> e que usarei neste tutorial);

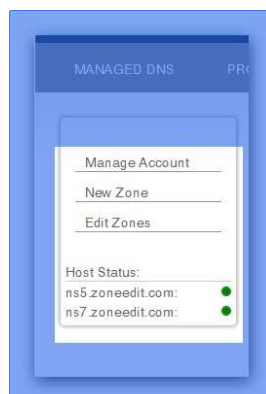
2º - Uma conta em algum serviço de **dns dinâmico** (Ex.: **abgsinformatica.changeip.net** – este é meu “domínio” registrado no <http://www.changeip.com> pois como ainda uso DSL, meu ip muda constantemente a cada conexão (dinâmico) e desta forma se garante que quando o ip mudar, o nome atribuído a ele acompanhe a mudança;

Vamos lá, mãos a obra.

Primeiro temos que criar uma conta em um serviço que vai redirecionar o nosso ip dinâmico para nosso host local, eu fiz isso no Zone Edit (<http://www.zoneedit.com>) por redirecionar a porta 80 para uma outra definida no meu MK.



Criada a conta, faça login e em seguida no painel da direita clique em NEW ZONE



NOTA:

Repare na figura em destaque azul que por já estar configurados os meus dns no registro.br, os mesmos aparecem com o status em verde no campo **HOST STATUS**

Precisamos agora criar a nova zone de dns e para isso basta inserir o seu domínio registrado, detalhe: apenas o nome de domínio (no meu caso **abgsnetwork.com.br**) sem o www e depois clique em SUBMIT, como mostro na figura:



Em seguida clique em sua zone criada para poder escolher seus dns para então inseri-los lá no seu host de domínio.



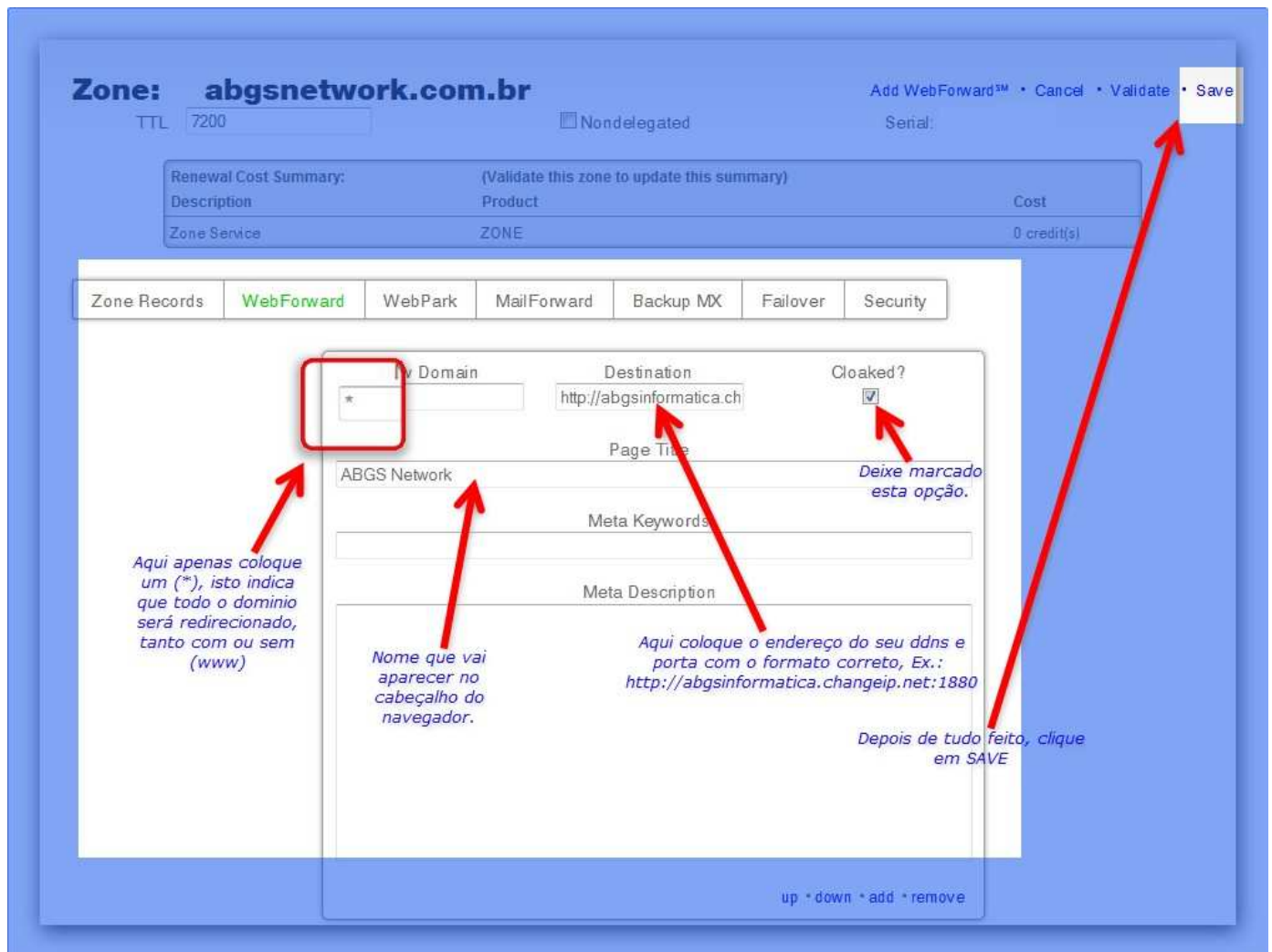
NOTA:
 Veja que aqui só precisamos setar o Type como NS e por default ele já nos dá um endereço de DNS. Você verá que pode alterar pelos DNS que o site fornece depois clique em SAVE, mas preste atenção na hora em que for inserir esses dns no seu host de domínio, pois pode ser que algum deles esteja offline.



NOTA:
 Como registrei meu domínio com o registro.br, veja ao lado os dns do zoneedit já inseridos como Master e Slave do meu domínio. Pode ser que a atualização e propagação dos dns que você escolher demore um pouco, existem casos de se demorar cerca de 72 horas para a propagação. Caso ocorra algum erro na hora de inserir os dns, vá tentando, isso é normal.

Feito a delegação dos domínios de dns, vamos agora configurar a parte importante do nosso redirecionamento que é o WEBFORWARD. Confesso que foi nessa parte que quase fiquei sem cabelos (kkk), mas o amigo *Eliabys* me deu uma força.

Acesse seu Current Zone no Zone Edit e clique em EDIT ZONE, depois em WEBFORWARD, deve aparecer como mostra a imagem abaixo:



Em **New Domain** coloque apenas um (*)

Em **Destination** é onde a mágica acontece, coloque seu endereço do servidor dns dinâmico e a porta que será acessado o hotsite (no meu exemplo ficou assim <http://abgsinformatica.changeip.net:1880>) e deixe marcada a opção CLOAKED isso camufla o endereço+porta, mostrando na verdade o seu domínio)

Em **Page Title** dê um nome para sua página. O restante eu não preenchi, fica a seu critério.

Agora vamos configurar seu MK para que se tenha o devido acesso remoto.

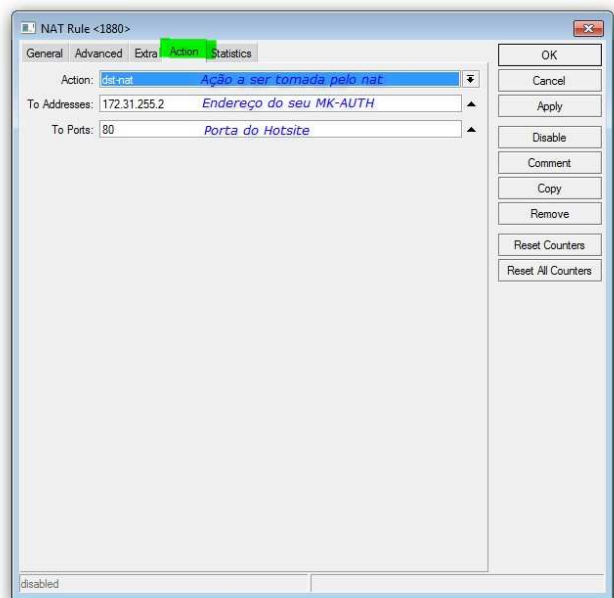
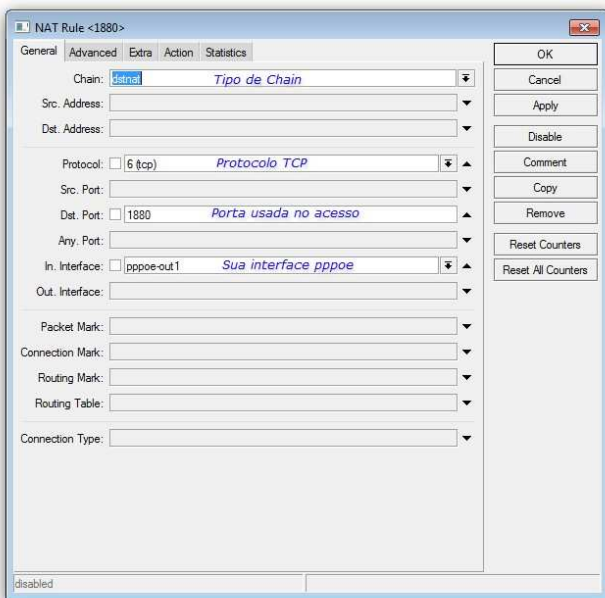
Em ip>firewall>Nat crie esta regra:

```
/ip firewall Nat
```

```
add action=dst-nat chain=dstnat comment="Acesso externo ao MK-AUTH" disabled=\
```

```
no dst-port=1880 in-interface=pppoe-out1 protocol=tcp to-addresses=\
```

```
172.31.255.2 to-ports=80
```



Explicando:

Nesta regra, dizemos ao roteador que tudo que for solicitado (**dstnat**) da web (**tcp**) especificamente na porta **1880** e na interface **pppoe**, será redirecionado (**dst-nat**) para o ip **172.31.255.2** (MK-AUTH) na porta **80** (www). É mais ou menos isso, pois sou muito leigo em roteamento, mas acho que deu pra entender. Lembro que esta regra apliquei na minha RB433AH versão 4.17 e pode ser que em versões anteriores seja diferente.

Para quem quiser ver o meu em funcionamento: <http://www.abgsnetwork.com.br>

Lembrando mais uma vez que só irá funcionar se o servidor do MK-AUTH estiver devidamente funcionando com internet e interligado ao MK.

Bom é isso ai, minha retribuição aos que sempre me ajudaram e espero que este tutorial ajude quem estiver num beco “quase” sem saída como eu estive. Agradeço a DEUS e no mais espero que assim como aprendi pesquisando muito e perguntando também, você possa fazer o mesmo, pois só o conhecimento transforma. Recomendo os seguintes fóruns:

MK-AUTH www.mk-auth.com.br

UNDER LINUX www.under-linux.org

MUNDO WIFI www.mundowifi.com.br

Não deixem de ver meu outro tutorial que ensina como integrar o Google Docs em seu hotspot, baixe deste endereço:

http://www.4shared.com/file/x840XZW1/USANDO_FORMULARIO_DO_GOOGLE_DO.html

Se quiserem, podem me adicionar no MSN:

abgs@abgs-info.com.br

Website

www.abgs-info.com.br ou www.abgsinformatica.com.br

Nós vemos por ai.



Amilton Sousa. Técnico em informática e redes